

在诱蚜黄皿中采得。

分布：辽宁（沈阳东陵 500m, 1993 - VI - 13, No. Y4868）、台湾；印度，中东，西伯利亚，欧洲，北非，北美。

(124) 毛多五节根蚜 *Forda multicoma* Zhang, 1998 (图 114)

*Forda multicoma* Zhang, 1998, Entomologia Sinica. 5 (1): 302—303.

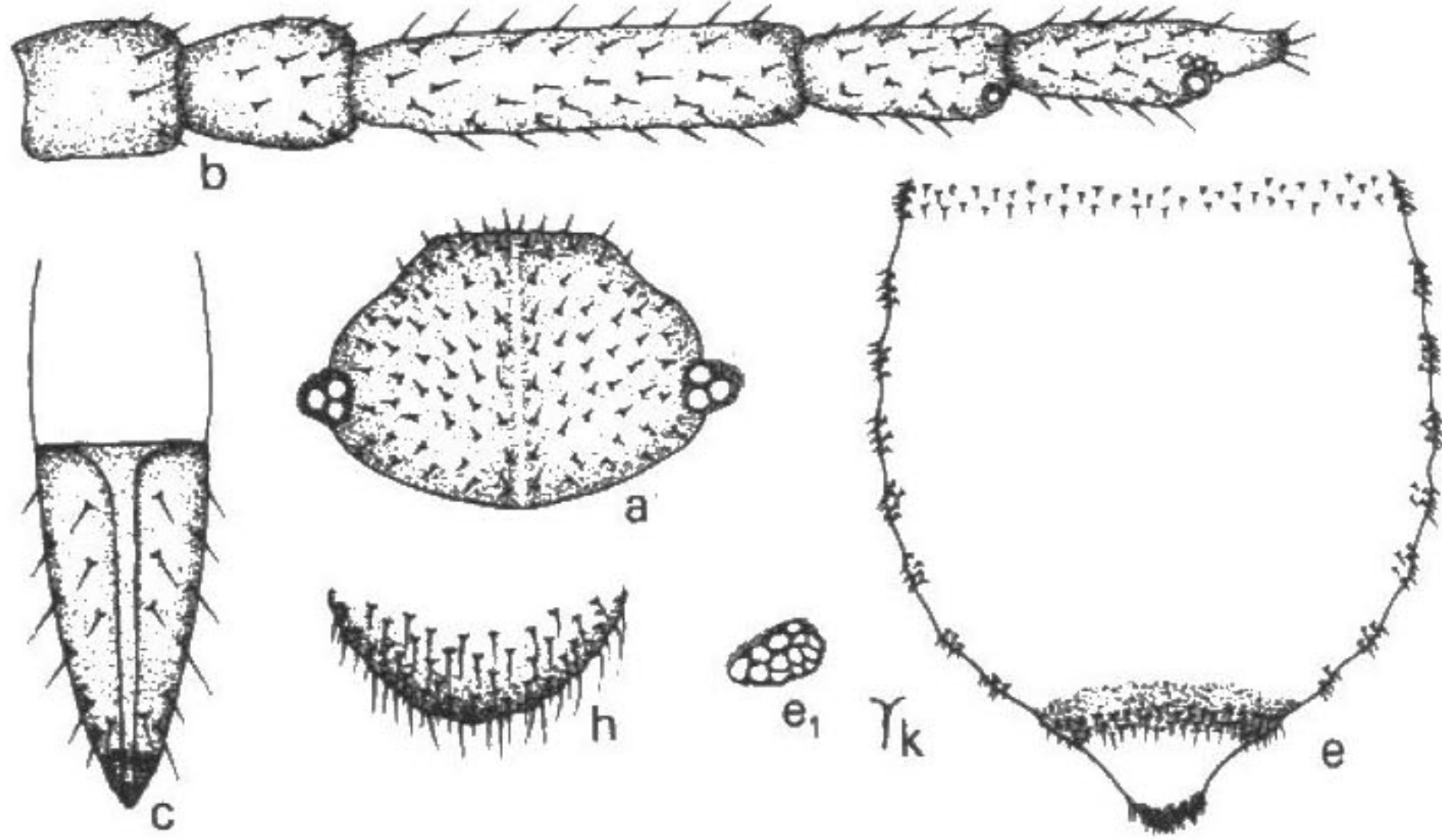


图 114 毛多五节根蚜 *Forda multicoma* 无翅孤雌蚜

a. 头部背面观, b. 触角, c. 喙端部,  
e. 腹部背面斑及部分背毛, e<sub>1</sub>. 节间斑, k. 背毛, h. 尾片。

**无翅孤雌蚜：**体卵圆形，长2.94，宽2.43mm。活体土黄色。玻片标本头部褐色，胸、腹部淡色，腹节Ⅷ背片有宽横带，横贯全节；触角、喙、足各节、尾片、尾板及生殖板黑褐色。体表有细刻纹，腹部腹面有明显细横瓦纹。气门圆形关闭，气门片大形黑色。有黑褐色节间斑，位于头胸腹各节。中胸腹岔淡色，无柄，横长0.72mm，为全触角的1.10倍。体背毛短小，尖锐，腹部腹面多毛，长于背毛，头部有毛44—49对，腹部背片Ⅰ—Ⅶ背毛少而极短，Ⅷ多毛而长，共有毛66—80根。头背毛长0.008mm，为触角节Ⅲ直径0.14，腹部背片Ⅰ毛长0.006，Ⅷ毛0.018mm。头部有淡色背中缝。复眼小隆起，由3小眼面组成。触角光滑，全长0.65mm，为体长0.22，节Ⅲ长0.24mm，Ⅰ—Ⅴ比例：32，40，100，46，45+13；触角多毛，短小尖锐，Ⅰ—Ⅴ毛数：7或8，19—24，68—92，37—41，24—29+4或5根，节Ⅲ毛长0.016mm，为该节直径0.026，原生感觉圈小形，节Ⅳ者为该直径的1/5，无睫。喙达中足基节，节Ⅳ+Ⅴ长0.185mm，为该节基宽的2.00倍，与后跗节Ⅱ约等，有毛9—12对，其中次生毛6—9对。足光滑，后股节长0.38mm，为触角节Ⅲ的1.60倍；后胫节长0.67mm，为体长的0.23，多毛，毛长0.03mm，为该节直径的0.41，后跗节Ⅱ长0.08mm，跗节Ⅰ毛序：

7, 7, 7。无腹管。尾片半圆形, 端部有皱纹, 长0.07 mm, 为基宽0.44, 有毛 64—90 根。尾板端圆, 有毛 130—160 根。生殖板大椭圆形, 有短毛 22—29 根。生殖突不显。

寄主: 小麦。

分布: 新疆 (伊宁县 750m, 1989-VI-6, No. 9277, 张广学、李静华、钟铁森)。

(125) 东方五节根蚜 *Forda orientalis* George, 1920 (图 115)

*Forda orientalis* George, 1920, 1 Asiat. Soc. Bengal (N. S.) 23: 10.

*Forda ussuriensis* Mordvilko, 1935, Ergebn. Fortschr. Zool. 8: 170.

*Forda kausarii* Davatchi et Remaudiere, 1957, Rer. Path. veg. 36: 165.

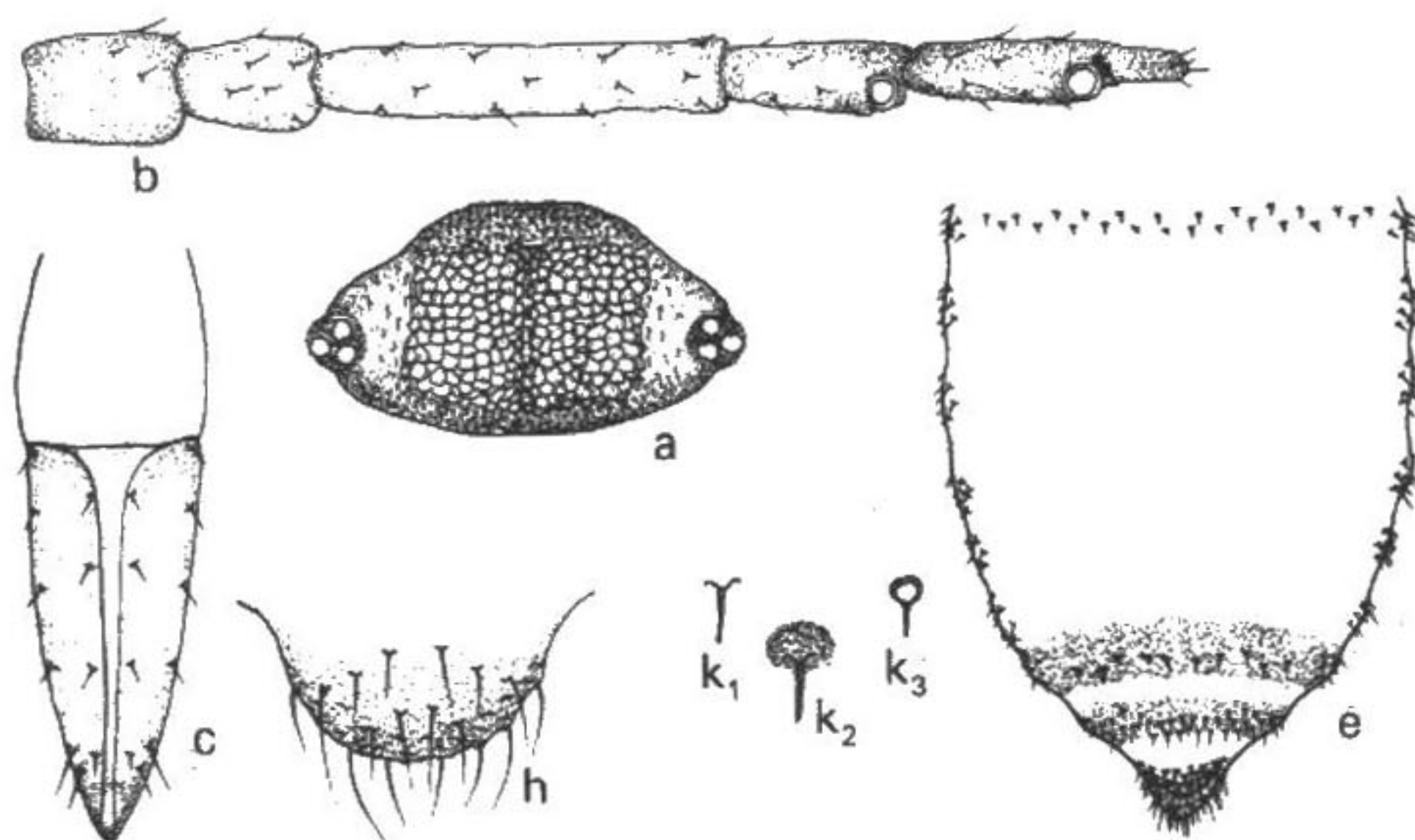


图 115 东方五节根蚜 *Forda orientalis* 无翅孤雌蚜

a. 头部背面观, b. 触角, c. 喙端部, e. 腹部背斑及部分背毛,  
k<sub>1</sub>. 头背毛, k<sub>2</sub>. 前胸背毛及毛基斑, k<sub>3</sub>. 腹部背毛, h. 尾片。

无翅孤雌蚜: 体卵圆形, 长2.18, 宽 1.38mm, 活体土黄色。玻片标本头部黑色, 前胸两侧缘域黑色, 中部淡色, 毛基斑明显; 胸、腹部淡色, 腹部背片 VII、VIII 有宽横带, 横贯全节, 胸部中侧毛基斑明显, 腹部背面及腹面均有毛基斑, 其直径不大于毛长。触角、喙、足各节、尾片、尾板及生殖板黑褐色。头部背片粗糙, 前方有粗刺突, 中部及后方有粗糙网纹, 胸、腹部背面有细刻纹, 背片 VII、VIII 有瓦纹, 腹部腹面细瓦纹。气门圆形, 半开放, 气门片褐色。无节间斑。中胸腹盆淡色, 两臂分开, 各横长 0.16 mm, 为触角节 III 的 0.92。体背毛短小钝顶, 腹部腹面多毛, 尖锐, 长于背毛, 头部有长毛 18—20 对, 前胸中毛 3—5 对, 侧缘毛 12—17 对, 腹部背片 I—VI 各有中侧毛 12—18 对, 缘毛 8—14 对, VII 中侧毛 5—6 对, 缘毛 8 对, VIII 有毛 13—20 对。头顶毛长 0.014 mm, 为触角节 III 0.41, 背片 I 毛长 0.009, VIII 毛长 0.016 mm。中额呈圆